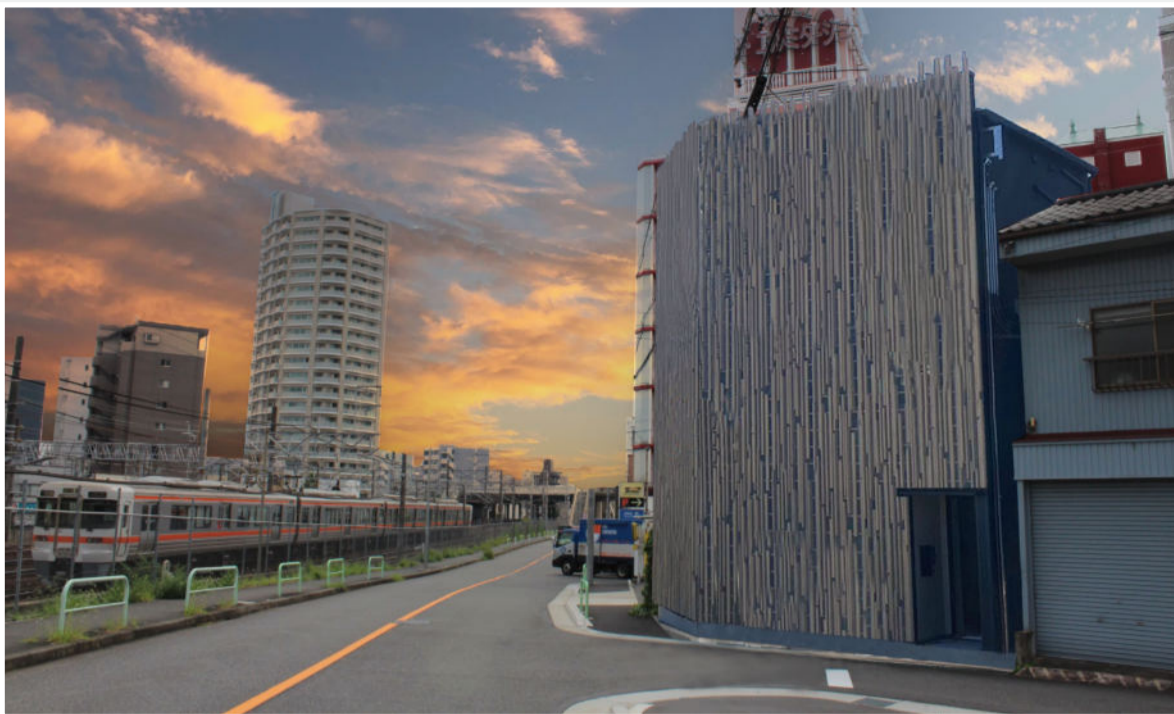


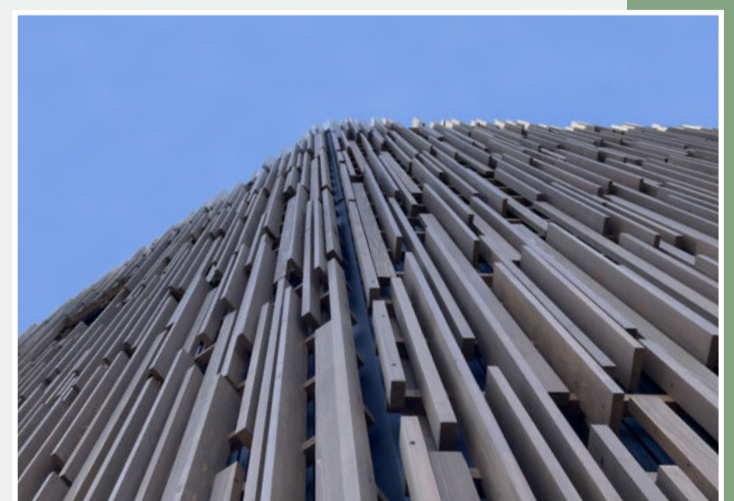
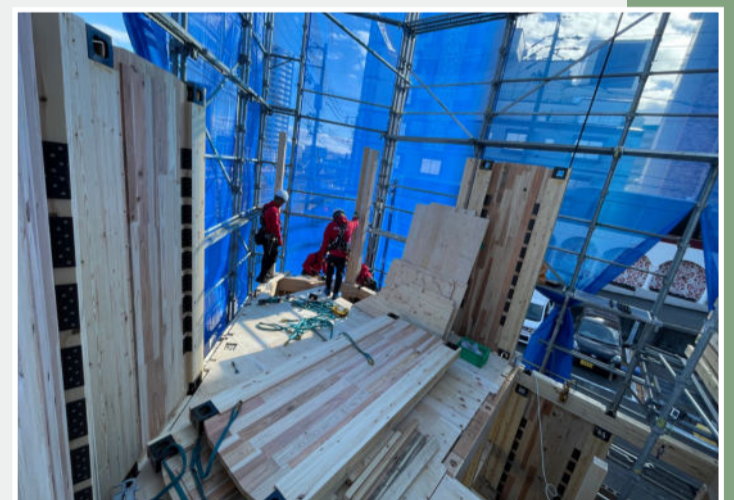
4/24(月).25(火) 完成見学会 名古屋金山ウッドシティービル



毎日 10 万人が見る都心の木造ビル

本敷地は JR 中央線、JR 東海道本線、
名鉄名古屋本線、地下鉄名城線が乗り入れ、
毎日 10 万人*が利用する
金山総合駅から徒歩 2 分の線路沿いにある。
名古屋の都心に突如出現する木造ビルが、
街を木で彩り、毎日の通勤・通学時の日常風景になる。
毎日、無意識に木の建築を見ることで、木造の可能性、
木への親しみを自然と潜在意識へと刻み込んでいく、
そんな木造建築が街に現れる。

* 名古屋鉄道本線（約 17 万人 / 日）及び
JR 東海道本線（約 7 万人）の 1 日あたりの乗降客数から推定。



■開催日時〈2日間開催，参加費無料〉

2023年4月24日(月), 25日(火)

見学時間は各回 45 分で 6 回 / 日開催

午前：①10 時～ ②11 時～

午後：③13 時～ ④14 時～ ⑤15 時～ ⑥16 時～

※25日(火) 午後は坂口大史が不在になります

■申し込み〈先着順〉

WEB フォームからお申し込みください ▶▶▶

studio KOIVU 一級建築士事務所



■開催場所

愛知県名古屋市熱田区金山町二丁目 3 番 5 号



○お車をご利用の場合

近隣のコインパーキングをご利用ください

○電車をご利用の場合

最寄り駅：金山駅から徒歩 2 分
駅から建物までのアクセスはこちら ▶▶▶



■studio KOIVU 一級建築士事務所

愛知県名古屋市熱田区金山町二丁目 3 番 5 号ウッドシティービル 1F
2023 年 5 月 1 日より上記に移転します。

お問合せ：info@studiokoivu.com